

ИНВЕСТИЦИОННЫЙ ПАСПОРТ

Новоржевский

Муниципальный округ

2025

СОДЕРЖАНИЕ

Приветственное
слово

3



Географическое
положение

4



Туризм

5



Экономика

10



Социальная
сфера

14



Ресурсы

19



Культурное
наследие

23



Истории
успеха

25



ПРИВЕТСТВЕННОЕ СЛОВО

Город купцов и торговли, истинный центр области и притяжения кинематографа – всё это Новоржевский муниципальный округ.

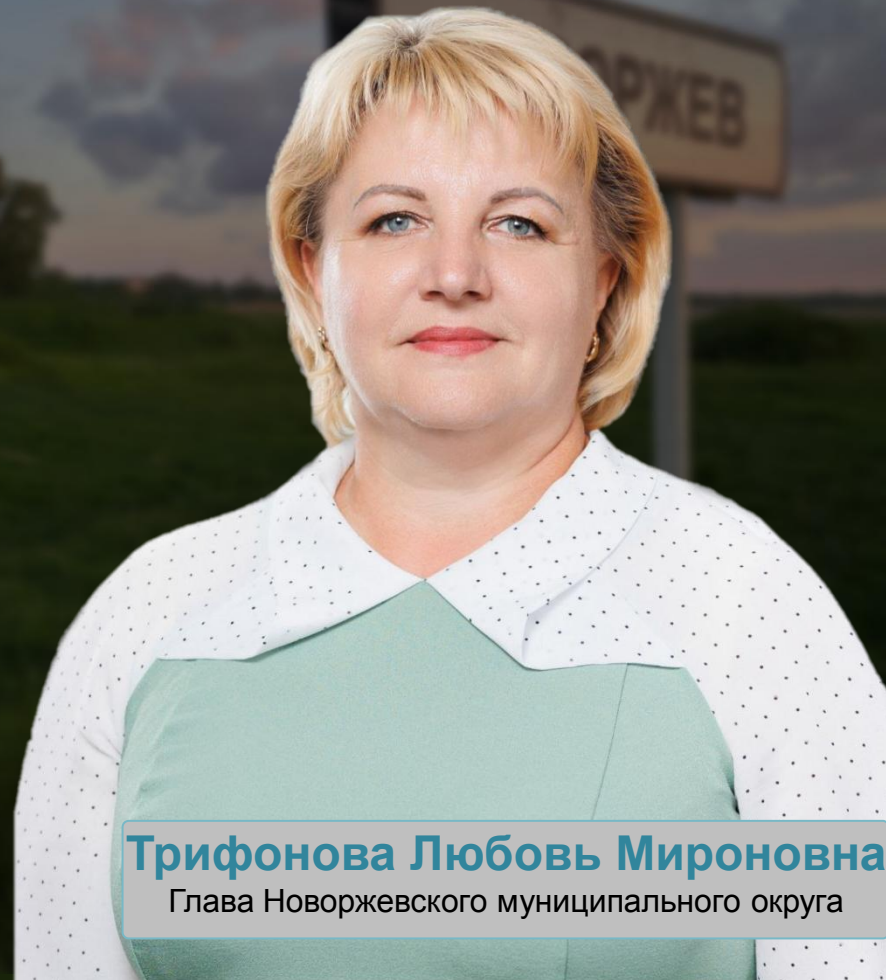
Здесь Вас ждут наша поддержка и благоприятная для бизнеса экономическая среда. Мы рассчитываем бизнес-планы в то время, как удача благоволит нам и желает попутного ветра.

Вместе мы сможем создать проекты, которые сделают развитие региона устойчивее, а Вам, дорогие инвесторы, принесут прибыль.

Мы приглашаем Вас поближе познакомиться с Новоржевским муниципальным округом и стать частью успешного будущего.



<https://novorzhev.gosuslugi.ru/>



Трифонова Любовь Мироновна

Глава Новоржевского муниципального округа

ГЕОГРАФИЧЕСКОЕ ПОЛОЖЕНИЕ

Новоржевский муниципальный округ – это живописный уголок, где бьётся сердце истинного центра Псковской области.

Административный центр муниципального округа – город Новоржев. Он уютно расположился у северного подножия Бежаницкой возвышенности, между озерами Росцо и Орша.

Границы округа простираются от Порховского муниципального округа, Островского и Дедовичского районов на севере, до Бежаницкого района на востоке, Пушкиногорского района на западе, и Опочецкого муниципального округа на юге.

Н
О
В
О
Р
Ж
Е
В

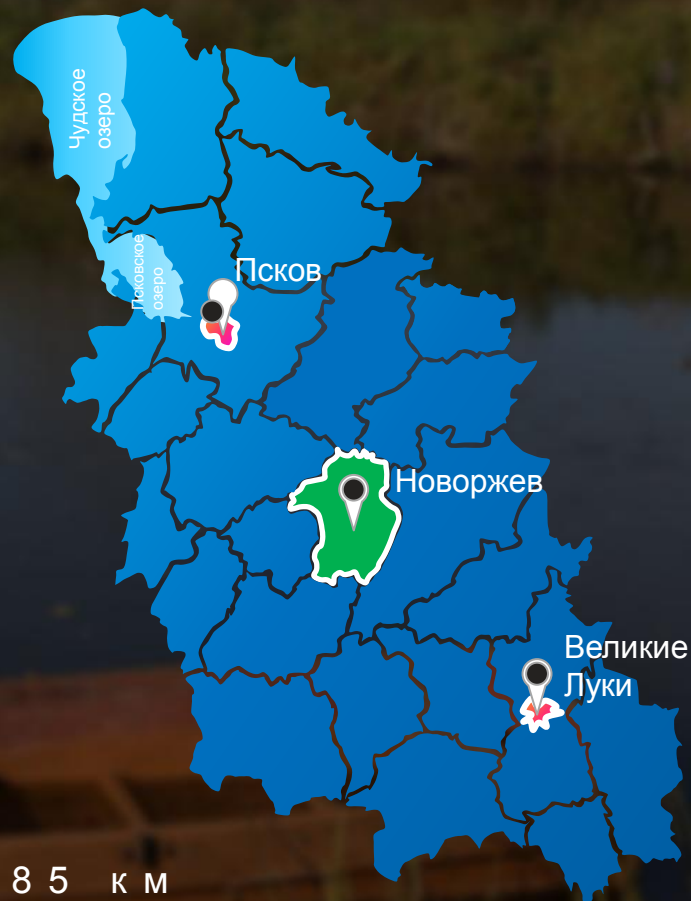
МОСКВА — 602 км

МИНСК — 438 км

САНКТ -
ПЕТЕРБУРГ — 403 км

ПСКОВ — 144 км

ВЕЛИКИЙ НОВГОРОД — 285 км



A photograph of a classical building with a statue in the foreground. The building is yellow with white columns and a pediment. The statue is dark and stands in the center. The word 'ТУРИЗМ' is overlaid in white text in the center of the image.

ТУРИЗМ

Новоржев – тот самый уездный город N из русских повестей

Каждая трещина в древних крепостных стенах – отголосок частых нападений, razоривших город Ржева. Он стал Ржевой Пустой или Пусторжевом.

Место, где по сей день находится Новоржев, велено учредить Екатериной II.

Улицы самого **маленького** города Псковщины помнят и высланного из столицы поэта Александра Сергеевича Пушкина, и одного из основателей русской конной артиллерии Корнилиуса Бороздина, и основоположника русской реалистической графики Александра Агина.



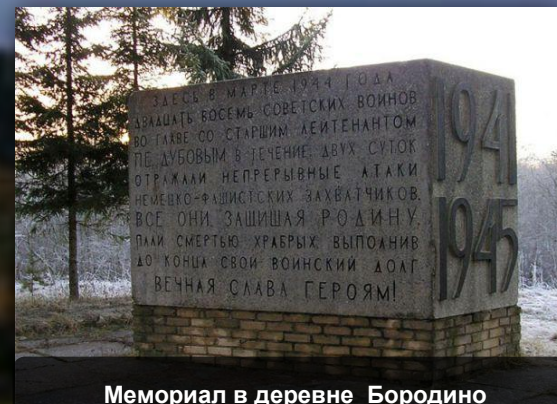
Памятная табличка А. С. Пушкину

*«Есть в России город Луга
Петербургского округа;
Хуже не было б сего
Городишки на примете,
Если б не было на свете
Новоржева моего.»*

А. С. Пушкин



Памятник Екатерине II



Мемориал в деревне Бороздино

Самый известный город в русских повестях

Старожилы города из уст в уста передают легенду городища **Дубков**:
«Кто на гору поднимется да увидит 7 озер, тот разбогатеет, найдя 12 бочек золота!».

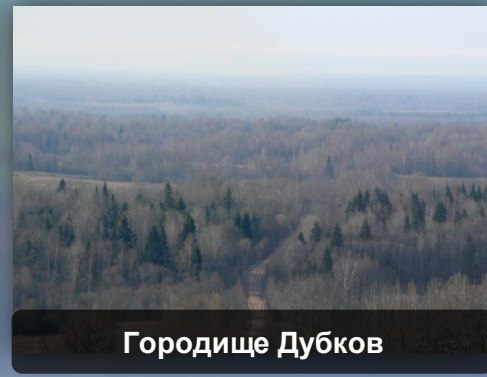
Главным богатством края остаются его жители. Мастера, прославленные на всю Россию, искусно изготавливают редкие и необычайно мелодичные гармони – резухи.

Новоржевская резуха напоминает старинную церковную книгу, изукрашенную изящным мельхиоровым или латунным окладом-кружевом.

Местные жители Новорожева с любовью сохраняют традиции добра и процветания родного края и передают их, в том числе, через знаменитую кинодеревню в урочище **Лосковском**, в которой уже не раз снимали всем известные фильмы.



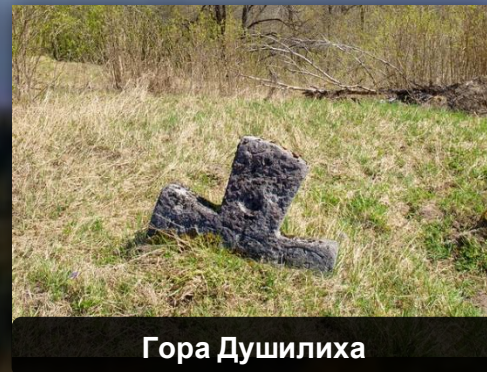
Урочище Лосковское



Городище Дубков



Новоржевская резуха



Гора Душилиха

Маленький город готов к новым знакомствам, чтобы с гордостью продемонстрировать свои достопримечательности и неповторимый культурный код

Новоржев - самый маленький город на Псковщине



Ул. Пушкина

Рабоче-Крестьянская ул.

Ул. Германа

Озеро
Росцо

Озеро Орша

Гостиница Кафе

Памятник Т-34 Музей

Памятники Мемориалы Церковь

Гостиницы г. Новоржева



1. «Имение Алтунь»



2. Гостиница
Новоржев



3. Гостиница
«Благодать»



ЭКОНОМИКА

Динамика экономических показателей

Объем отгруженных товаров собственного производства, выполненных работ и услуг собственными силами, тыс. руб.



Инвестиции в основной капитал, тыс. руб.



Количество предприятий и организаций на 1 января 2024 года

53

Наибольшее из них - *сельское, лесное хозяйство, охота, рыболовство и рыбоводство*

11

Число ИП, осуществлявших деятельность в 2024 году

112

Наибольшее из них - *торговля оптовая и розничная; ремонт автотранспортных средств и мотоциклов*

31

Численность работников юридических лиц в 2024 году

901

Наибольшее из них – *деятельность в области здравоохранения и социальных услуг*

180

Экономика предприятий

**СПК
фермерские хозяйства**

Деятельность:
сельскохозяйственная

Выручка
137,8 млн руб.



**Новоржевское
РайПО**

Деятельность:
розничная торговля

Выручка
101 млн руб.



**ГОРПО
«Новоржевский Хлебозавод»**

Деятельность:
производство
хлебобулочных изделий,
лимонада

Выручка
90,2 млн руб.



Лимонад «как в детстве»

С лёгким шипением открывается бутылка настоящего сокровища Псковской области. Вкус искрится на языке, а лёгкий, сладкий запах напоминает о лете и беззаботных днях, когда можно было от зари до зари бегать по траве и играть с друзьями.

ГОРПО «Новоржевский хлебозавод» производит лимонад в соответствии с ГОСТом. Напиток давно стал гордостью жителей области и завоевал любовь гостей региона.

Неслучайно Новоржевский лимонад заслужил похвалу от Губернатора Псковской области Михаила Ведерникова, который отметил его высокое качество и неповторимый вкус «как в детстве»!





СОЦИАЛЬНАЯ СФЕРА

Новоржев для жизни



2

учреждения
дошкольного
образования

180 обучающихся
22 выпускника



5

учреждений
общего
образования

542 обучающихся
97 выпускников



2

учреждения
дополнительного
образования

1 781
обучающийся



1

культурно-досуговое
учреждение

39 081
посещение в год

Обеспечивающая инфраструктура и ЖКХ

Жилищный фонд
(город и село)
427,2 м²



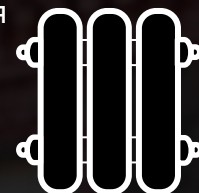
Водопровод
м³/ч
Мощность

Присоед-я	Свободная
113,6	44,9



Канализация

Централизованная
система
водоотведения
отсутствует



Отопление
Гкал/ч
Мощность

Присоед-я	Свободная
3,53	7,27

Теплоснабжение и ГВС



МП Новоржевского
муниципального
округа «Энергоресурс»

Водоснабжение



МП Новоржевского
муниципального
округа «Энергоресурс»

Природный газ



ООО «Газпром
Межрегионгаз
Псков»

**Обращение с
ТКО**



ООО «Экогруп»

Обеспеченность

Водой

85,5%

Канализацией

62,9%

Центральным отоплением

64,0%

Электроэнергией

100,0%

Транспортно-логистическая сфера

Транспортная связь с областным центром и другими населенными пунктами в настоящее время полностью основывается на автомобильном транспорте

Через Новоржевский муниципальный округ проходят дороги:

Регионального значения

317,1 км

Местного значения

654,1 км

971,2 км

В округе имеются:

- Автовокзал
- 1 Автозаправочная станция



Население

7 785 чел.



1 056 чел.

Моложе трудоспособного
возраста



3 922 чел.

Трудоспособного возраста



2 807 чел.

Старше трудоспособного
возраста

Экономически активное население

1 022 чел.

Сельское, лесное хозяйство, охота,
рыболовство и рыбоводство:
192 чел.

Деятельность профессиональная,
научная и техническая:
146 чел.

Торговля оптовая и розничная; ремонт
автотранспортных средств и
мотоциклов:
131 чел.

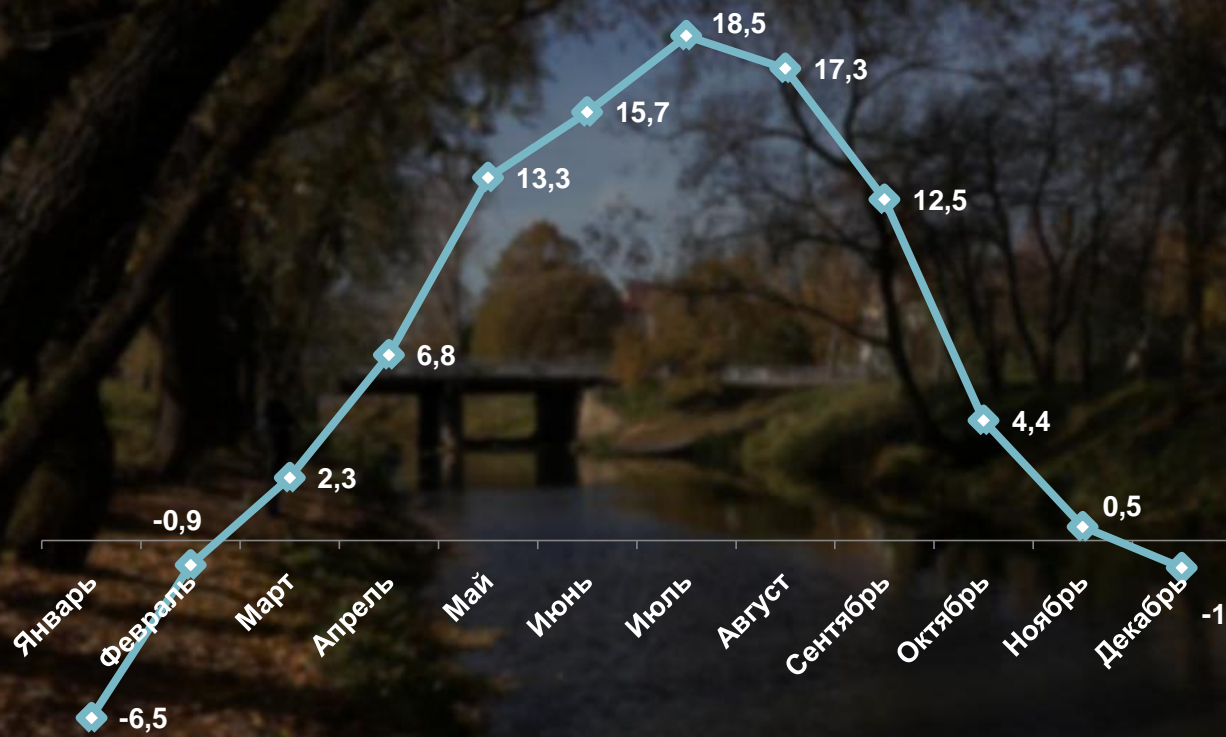
Обрабатывающие производства:
96 чел.

Транспортировка и хранение:
67 чел.

An aerial photograph of a town situated between two large, irregularly shaped lakes. The town is characterized by a grid of streets and numerous buildings, some with red roofs. The surrounding area is lush with green trees and vegetation. The sky is a clear, deep blue, with a few scattered white clouds near the horizon. The overall scene is bright and clear, suggesting a sunny day.

РЕСУРСЫ

Среднемесячная температура



Лето в Новоржевском муниципальном округе комфортное и местами облачное, идеально подходит для прогулок и пикников на свежем воздухе.

Зимой наступает морозная и снежная пора, создавая волшебную атмосферу для катания на лыжах и уютных вечеров у камина.

Гидрологические ресурсы

Муниципальный округ омывается водами **реки Сороти**, которая течёт вдоль живописных ландшафтов. Лишь край северо-запада территории принадлежит реке **Черёхе** – притоку могучей **реки Великой**.

Река Сороть питается множеством ручьёв и речек, среди которых выделяются **Льста с Оршицей, Севка и Милья** – чистые и богатые рыбой источники.

Наиболее крупными озерами являются:

1. **Посадниковское** (3,7 кв. км)
2. **Орша** (2,8 кв. км)
3. **Вехно** (2,6 кв. км)
4. **Чернозерье** (2,2 кв. км)



Минерально-сырьевые и лесные ресурсы

Песчано-гравийный материал

Площадь - **86,9 га**

Запасы на 01.01. 2022 г.:

3 373,9 тыс. м³ (A+B+C1)

9 907 тыс. м³ (C2)

ПГМ и песок (C2)

Площадь - **33,7 га**

Запасы на 01.01. 2022 г.:

3 444 тыс. м³

Сапрпель

Площадь - **262 га**

Запасы на 01.01.2022 г.:

3 262 тыс. т

Месторождение (болота)	Вид ресурса	Прогнозируемый объем ресурсов тыс. м ³
Красный мох	Торф	9 092
Зарослое	Торф	2 554
Анашкино-Никулинское	Торф	2 205
Заборское	Торф	1 998

Общая площадь лесных участков

10 627 га



КУЛЬТУРНОЕ НАСЛЕДИЕ

Усадьба Бороздиных

Генерал-аншеф **Корнилиус Бороздин** любил гостей и часто приветствовал в своём доме дорогих друзей. Поместье впечатляло посетителей размахом и красотой. Вековой парк с липами и 300-летними дубами, неповторимая система прудов и уникальный архитектурный памятник в стиле барокко, церковь Воскресенья Христова, раскинулись на территории старинной усадьбы, занимающей более 10 гектаров.

Александра Сергеевича **Пушкина** это место манило чувственностью, свежестью красок и далекой воздушной перспективой. Михаил **Кутузов** находил здесь покой и умиротворение.

Усадьба Бороздиных органично впишется в маршрут по землям ссылки Пушкина, что в свою очередь привлечёт ещё больше туристов. Но главное, инвестиционные вложения сохранят историческое наследие Новоржевского муниципального округа.

Усадебный дом Бороздиных находится в долевой собственности Псковского областного совета профсоюзов (70%) и Федерации независимых профсоюзов России (30%).





ИСТОРИЯ УСПЕХА

Имение Алтун – жемчужина края

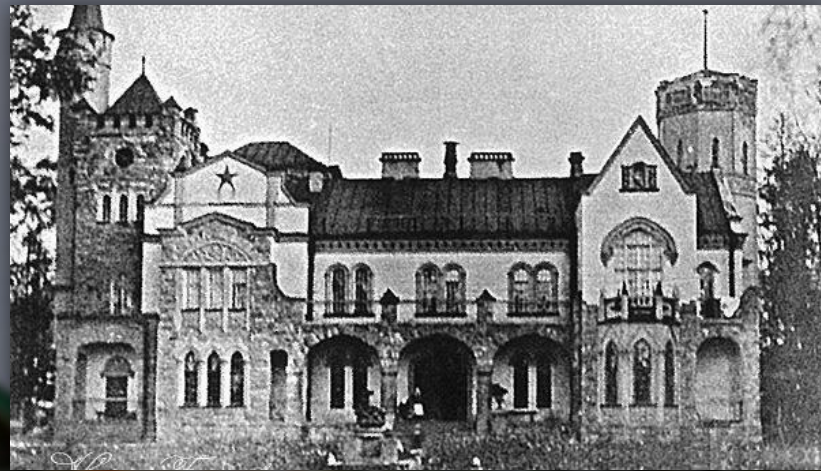
Дарованное Петром I имение Алтун стало для семи поколений дворянской династии Львовых сердцем их земель.

Изюминкой поместья стал обширный парк с усадебными прудами, которые повторяют контуры материков. Так, озеро Вехно отдалённо напоминает форму Южной Америки, а озеро Белогули – Северной.

В 2008 году традиции львовской династии возродил бизнесмен из г. Санкт-Петербурга **Егор Серебряков**.

После масштабной реконструкции «Имение Алтунъ» превратилось в гостиничный комплекс с несколькими корпусами и большой, благоустроенной и очень живописной территорией. В память о прошлых временах нынешнее строение тоже имеет готические элементы.

Объём вложений: **более 70 млн руб.**



Меры поддержки

Налоговые льготы

Налог на прибыль 13,5% вместо 17%

Налог на имущество 0% вместо 2,2%

Участок для вашего проекта

Предоставление земельного участка в аренду без проведения торгов, для реализации инвестиционного проекта без лишних сложностей и задержек.

Имущественная поддержка субъектов МСП

Администрацией муниципального округа «Новоржевский район» утвержден перечень муниципального имущества, свободного от прав третьих лиц предназначенного для передачи во владение и пользование субъектам малого и среднего предпринимательства, образующим инфраструктуру поддержки субъектов малого и среднего предпринимательства и условиях предоставления в аренду, включенного в данный перечень, имущества.

Актуальные инвестиционные площадки, инфраструктурные объекты можно найти [на инвестиционной карте Псковской области](#)

Финансовая поддержка

Региональный фонд развития промышленности Псковской области готов оказать Вам финансовую и другую поддержку. Мы предлагаем субъектам деятельности в сфере промышленности доступ к финансированию и софинансированию проектов.

Поддержка для МСП

Вы сможете получить льготные микрозаймы, гарантии и поручительства, а также поддержку в производстве и экспорте. Наши центры поддержки предпринимательства и экспорта окажут Вам консультационную и информационную поддержку, а также предоставят образовательную поддержку.

Инвестиционный уполномоченный

Евдокимова Марина Геннадьевна
+7 (81143) 22869